



ФЕДЕРАЛЬНАЯ СЛУЖБА  
ГОСУДАРСТВЕННОЙ СТАТИСТИКИ

# Территориальный орган Федеральной службы государственной статистики по Сахалинской области



январь – декабрь 2022 года



ФЕДЕРАЛЬНАЯ СЛУЖБА  
ГОСУДАРСТВЕННОЙ СТАТИСТИКИ

# Строительство в Сахалинской области

Территориальный орган  
Федеральной службы  
государственной статистики по  
Сахалинской области

январь – декабрь 2022 года

- 01** ОБЪЕМ РАБОТ, ВЫПОЛНЕННЫХ СОБСТВЕННЫМИ СИЛАМИ ПО ВИДУ ДЕЯТЕЛЬНОСТИ «СТРОИТЕЛЬСТВО»
- 02** ДИНАМИКА ВВОДА В ДЕЙСТВИЕ ЖИЛЫХ ДОМОВ
- 03** ЖИЛИЩНОЕ СТРОИТЕЛЬСТВО В МО САХАЛИНСКОЙ ОБЛАСТИ

\* Ежемесячные данные оперативной статистики

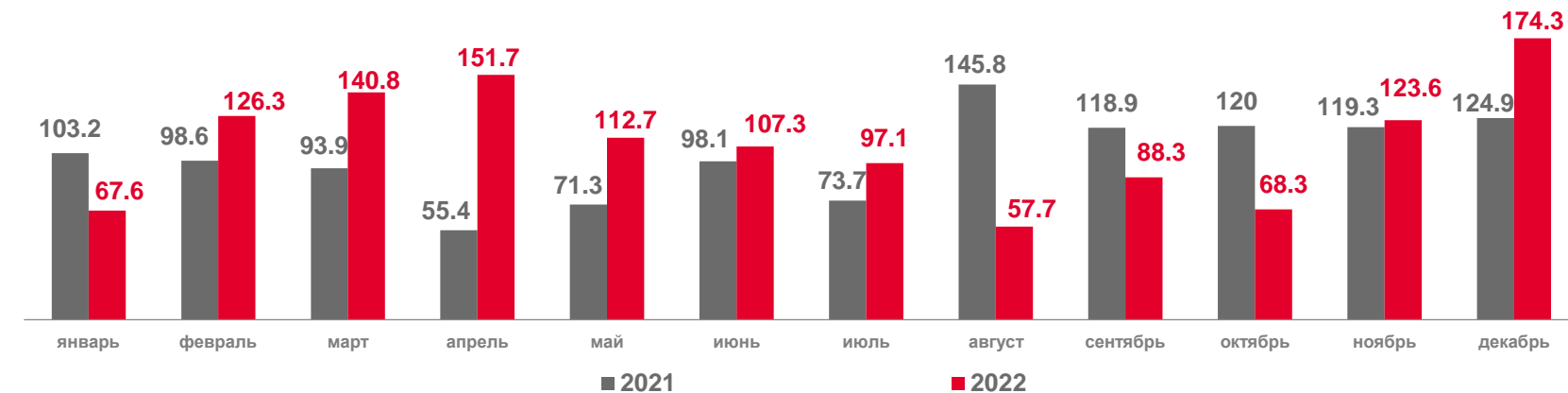
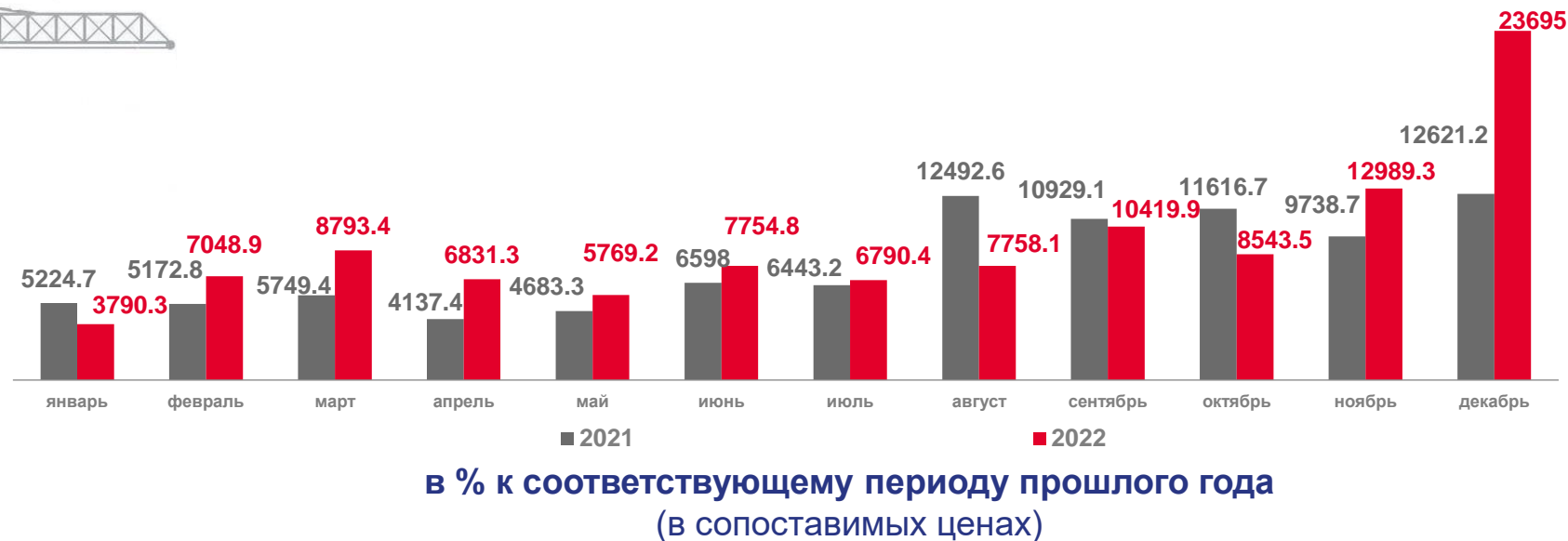
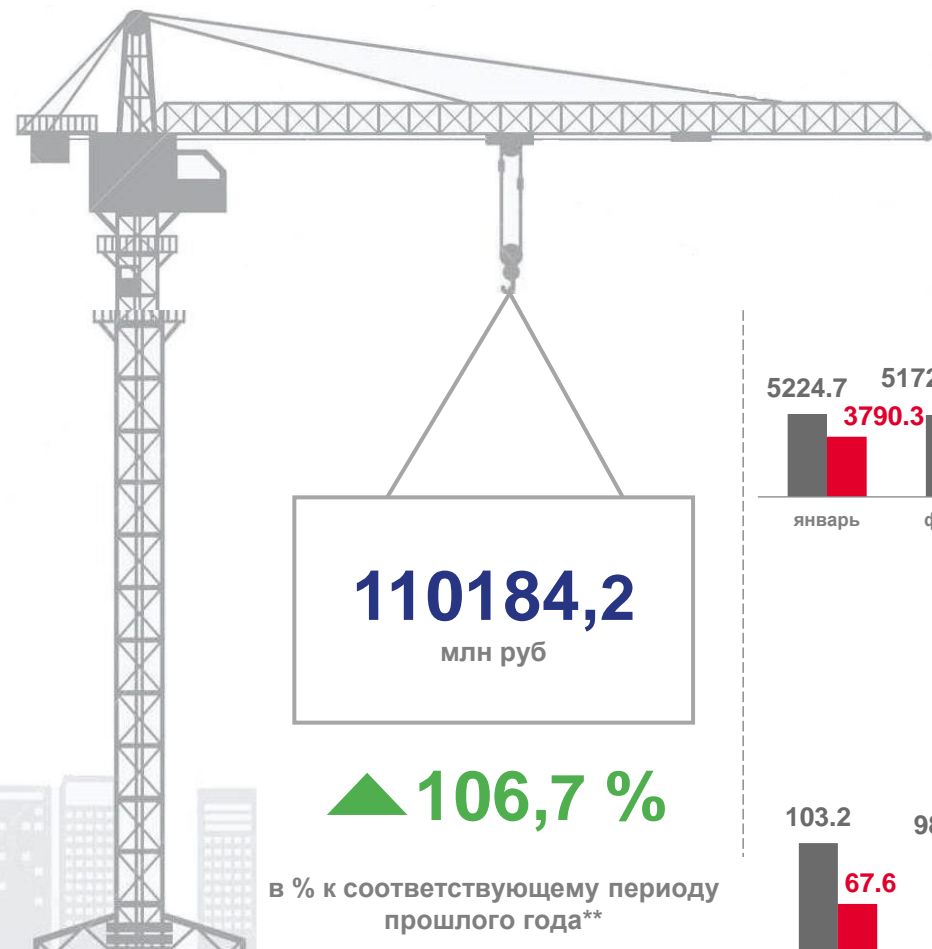




# ОБЪЕМ РАБОТ, ВЫПОЛНЕННЫХ СОБСТВЕННЫМИ СИЛАМИ ПО ВИДУ ДЕЯТЕЛЬНОСТИ «СТРОИТЕЛЬСТВО»

январь – декабрь 2022 года\*

Динамика объема работ, выполненных собственными силами, млн руб



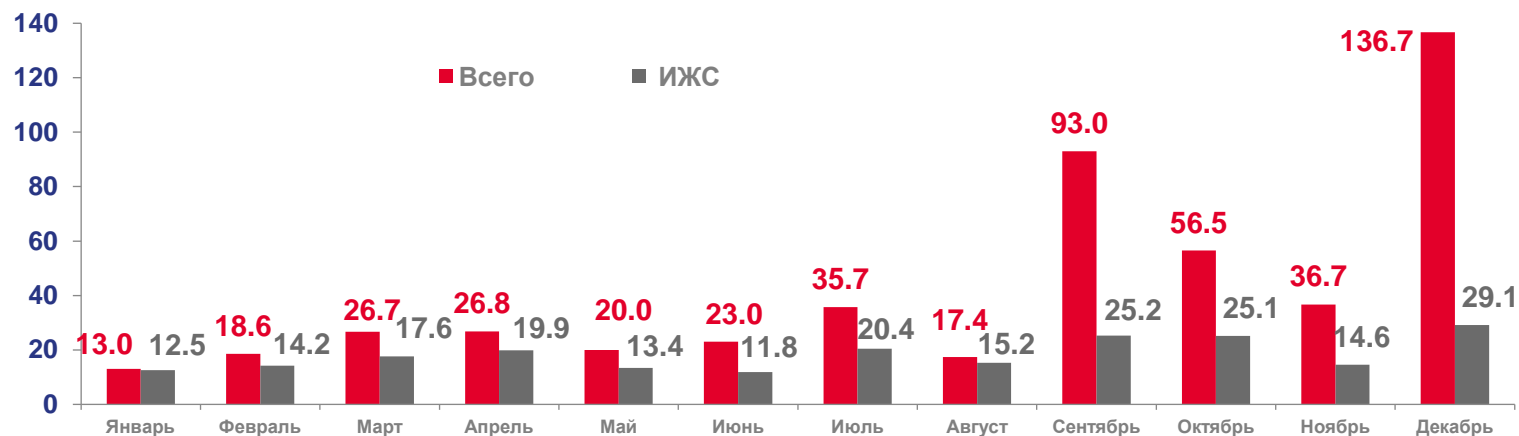
\*данные предварительные

\*\*в сопоставимых ценах



# ДИНАМИКА ВВОДА В ДЕЙСТВИЕ ЖИЛЫХ ДОМОВ

Введено общей (жилой) площади  
тыс. м<sup>2</sup>



январь-декабрь 2022



Всего

**504.1**

тыс. м<sup>2</sup>

в т. ч. ИЖС

**219.0**

**2018**

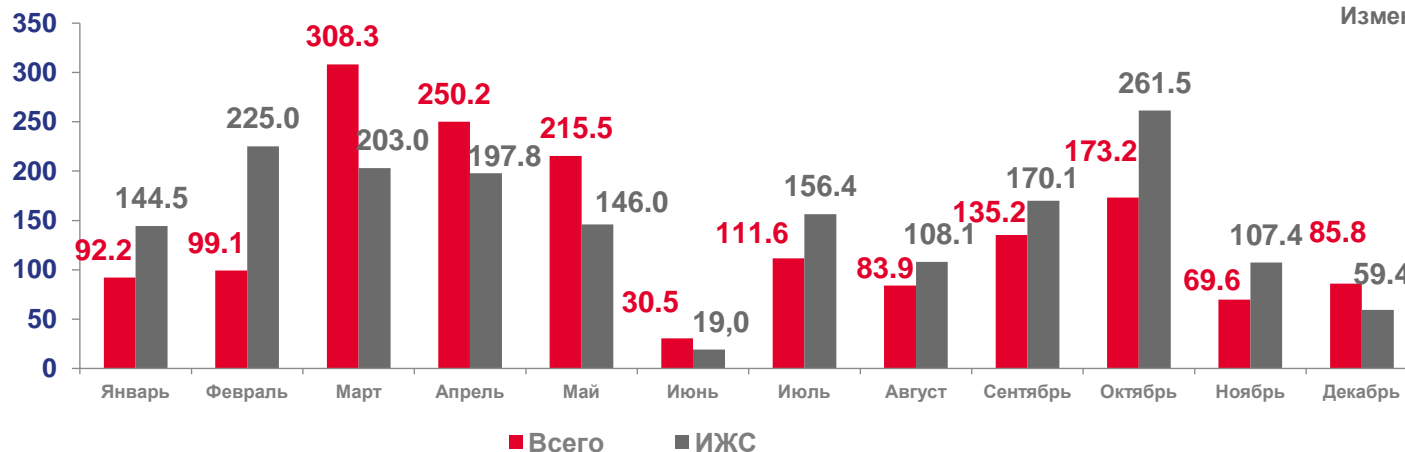
зданий жилого  
назначения

**7155**

квартир

**1896**

в % к соответствующему месяцу предыдущего года



Изменение к январю-декабрю 2021

**100.2%** ▲  
ВСЕГО

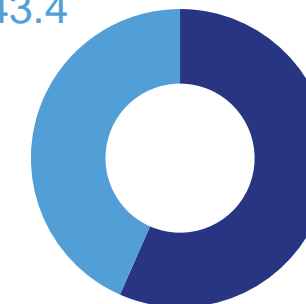
**100.0%** ▲  
ИЖС

Структура введенного жилья  
по застройщикам

в % к общему вводу

43.4

56.6



■ юридические лица

■ индивидуальные  
застройщики  
(ИЖС)



# ЖИЛИЩНОЕ СТРОИТЕЛЬСТВО В МО САХАЛИНСКОЙ ОБЛАСТИ

## Муниципальные образования с наибольшим объемом ввода общей площади жилья в % к общему итогу\*



\* данные приведены со значением более 2%