



ФЕДЕРАЛЬНАЯ СЛУЖБА
ГОСУДАРСТВЕННОЙ СТАТИСТИКИ

Территориальный орган Федеральной службы государственной статистики по Сахалинской области



январь – ноябрь 2022 года



ФЕДЕРАЛЬНАЯ СЛУЖБА
ГОСУДАРСТВЕННОЙ СТАТИСТИКИ

Строительство в Сахалинской области

Территориальный орган
Федеральной службы
государственной статистики по
Сахалинской области

январь – ноябрь 2022 года

- 01 ОБЪЕМ РАБОТ, ВЫПОЛНЕННЫХ СОБСТВЕННЫМИ СИЛАМИ ПО ВИДУ ДЕЯТЕЛЬНОСТИ «СТРОИТЕЛЬСТВО»
- 02 ДИНАМИКА ВВОДА В ДЕЙСТВИЕ ЖИЛЫХ ДОМОВ
- 03 ЖИЛИЩНОЕ СТРОИТЕЛЬСТВО В МО САХАЛИНСКОЙ ОБЛАСТИ

* Ежемесячные данные оперативной статистики

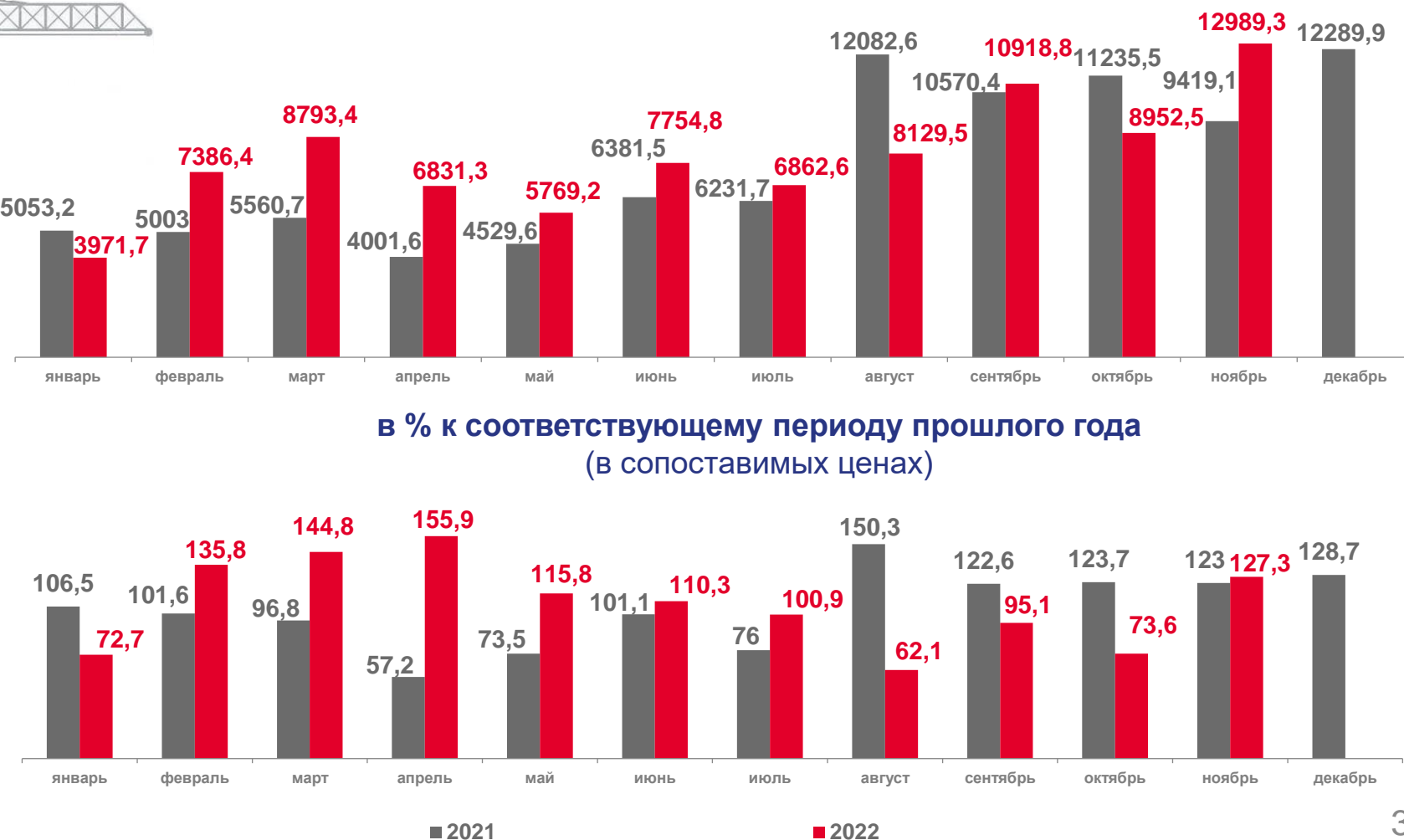
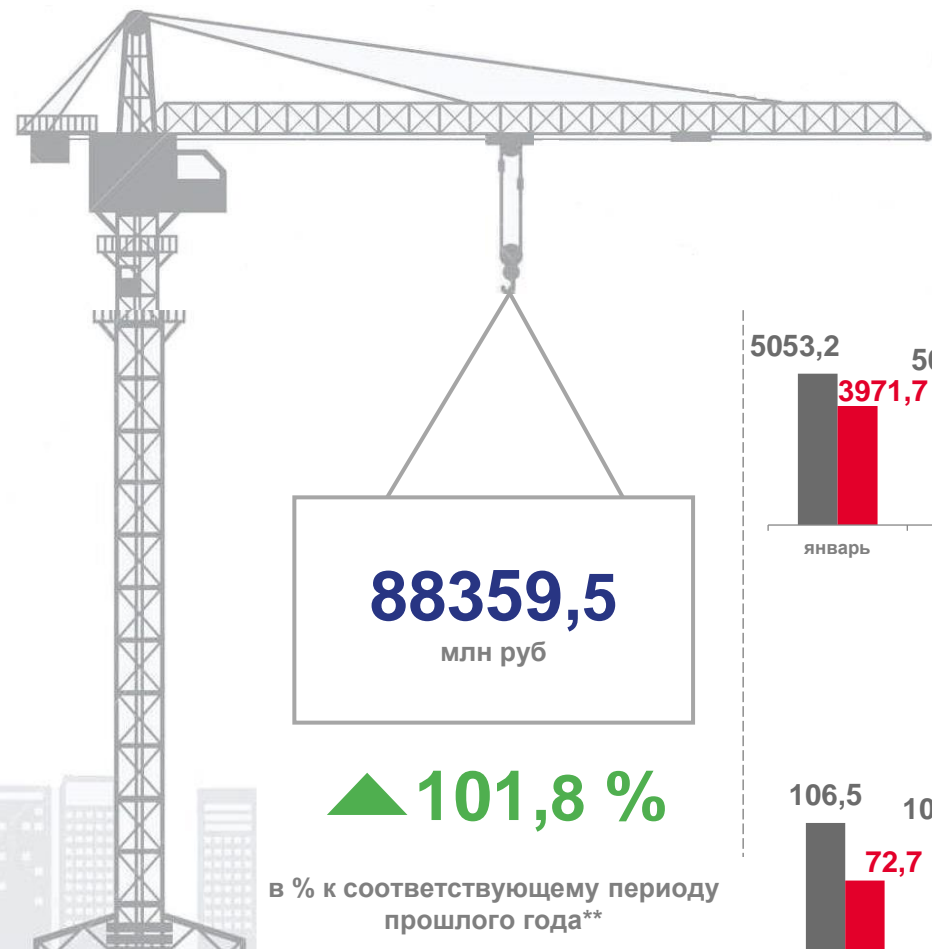




ОБЪЕМ РАБОТ, ВЫПОЛНЕННЫХ СОБСТВЕННЫМИ СИЛАМИ ПО ВИДУ ДЕЯТЕЛЬНОСТИ «СТРОИТЕЛЬСТВО»

январь – ноябрь 2022 года*

Динамика объема работ, выполненных собственными силами, млн руб



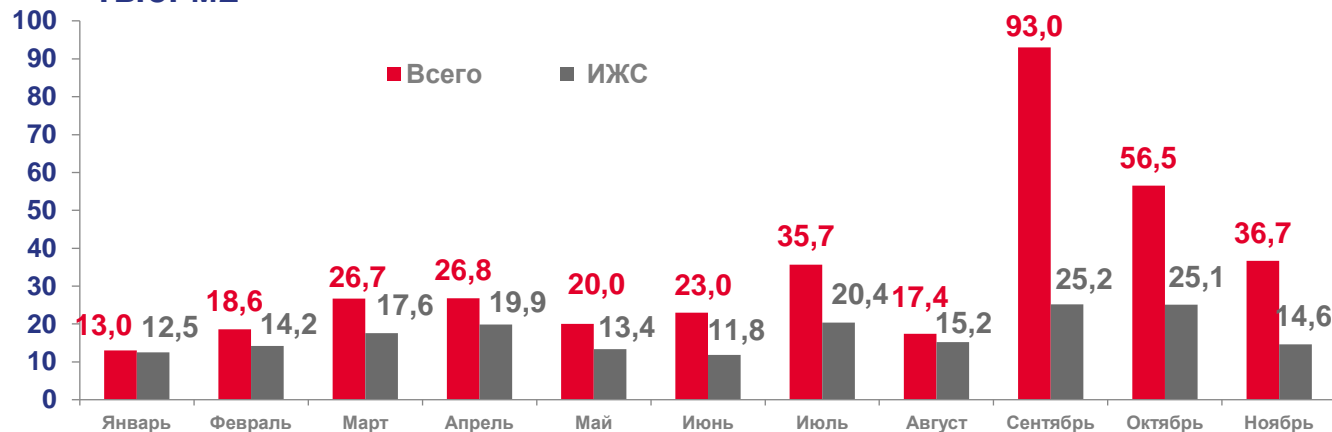
*данные предварительные

**в сопоставимых ценах



ДИНАМИКА ВВОДА В ДЕЙСТВИЕ ЖИЛЫХ ДОМОВ

Введено общей (жилой) площади
тыс. м²



январь-ноябрь 2022



Всего

367,4

тыс. м²

в т. ч. ИЖС

189,9

1744

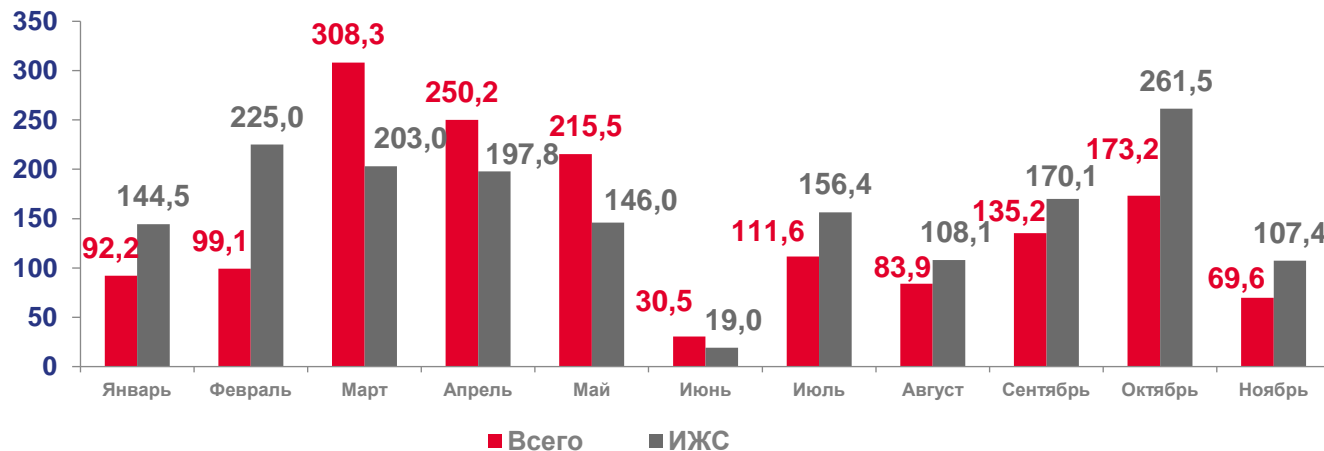
зданий жилого
назначения

1651

4913

квартир

в % к соответствующему месяцу предыдущего года

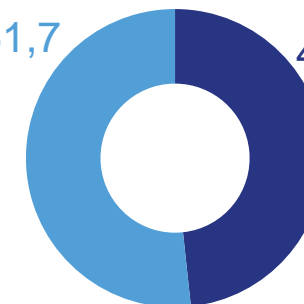


Структура введенного жилья
по застройщикам
в % к общему вводу

+6,9%
ВСЕГО



51,7



48,3

■ юридические лица

■ индивидуальные
застройщики
(ИЖС)

+11,7%
ИЖС



Изменение к январю-ноябрю 2021



ЖИЛИЩНОЕ СТРОИТЕЛЬСТВО В МО САХАЛИНСКОЙ ОБЛАСТИ

Муниципальные образования с наибольшим объемом ввода общей площади жилья в % к общему итогу*



* данные приведены со значением более 2%