



ФЕДЕРАЛЬНАЯ СЛУЖБА
ГОСУДАРСТВЕННОЙ СТАТИСТИКИ

Порядок учета статистических данных и производство строительной продукции в Сахалинской области



в динамике за 2018-2022 годы



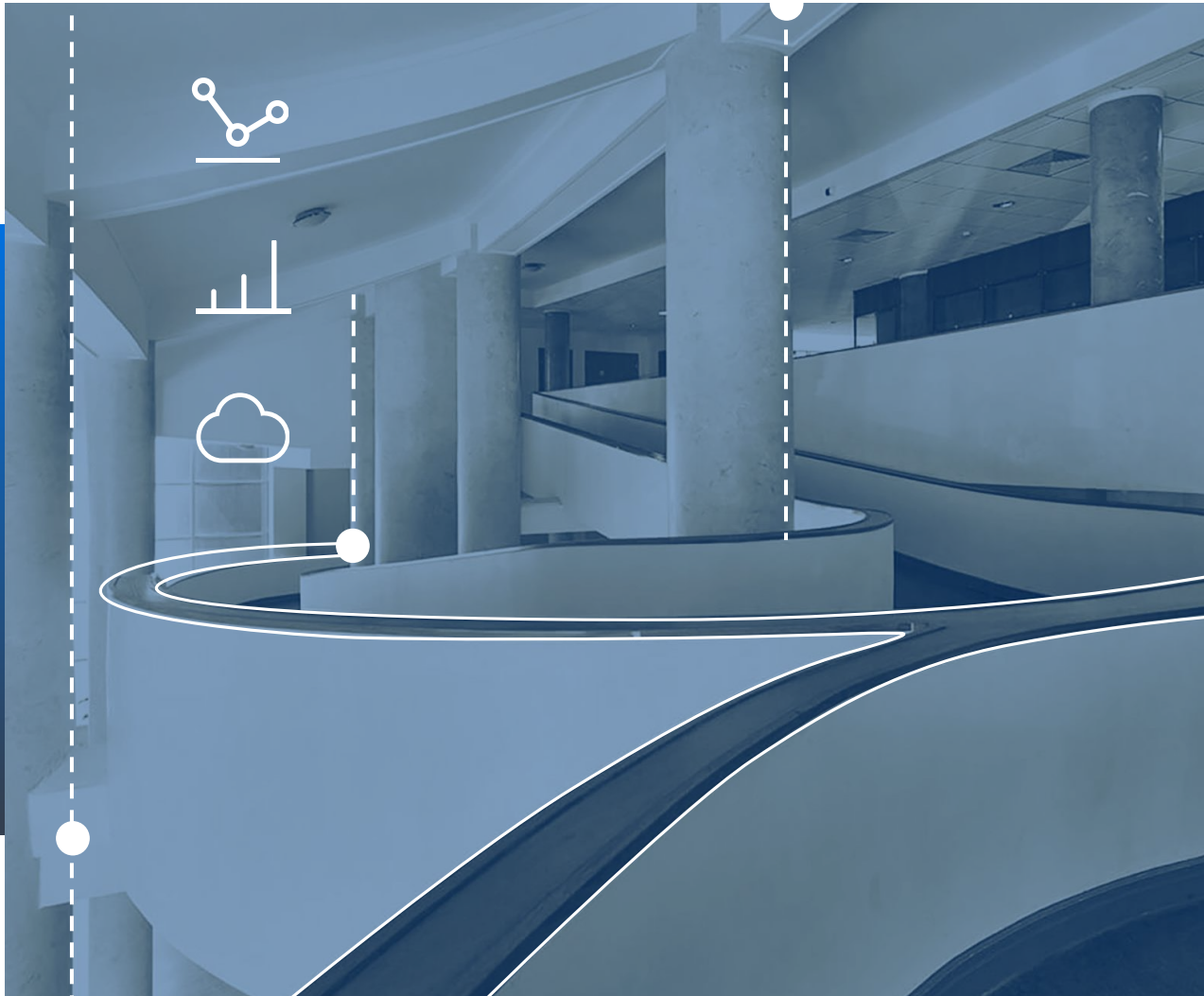
ФЕДЕРАЛЬНАЯ СЛУЖБА
ГОСУДАРСТВЕННОЙ СТАТИСТИКИ

Порядок учета статистических данных и производство строительной продукции в Сахалинской области

Сахалинстат

в динамике за 2018-2022 годы

- 01 Методологические аспекты учета промышленного производства в натуральном выражении
- 02 Продукция горно-добывающих и обрабатывающих производств, используемая в строительстве
- 03 Размещение данных



**Методологические аспекты
учета промышленного
производства в
натуральном выражении**





ПОНЯТИЕ ПРОМЫШЛЕННОГО ПРОИЗВОДСТВА В НАТУРАЛЬНОМ ВЫРАЖЕНИИ

ПРОИЗВОДСТВО ПРОДУКЦИИ В НАТУРАЛЬНОМ ВЫРАЖЕНИИ

продукция, выработанная организацией как из собственных сырья и материалов, так и из неоплачиваемых сырья и материалов заказчика (давальческого), предназначенная для отпуска другим юридическим и физическим лицам, своему капитальному строительству и своим подразделениям, зачисленная в состав основных средств или оборотных активов (например, спецодежда, спецоснастка), выданная своим работникам в счет оплаты труда, а также израсходованная на собственные производственные нужды.

Давальческое сырье – это сырье, принадлежащее заказчику и переданное на переработку другим организациям для производства из него продукции в соответствии с заключенными договорами.

Формирование официальной статистической информации о производстве продукции осуществляется органами государственной статистики по номенклатуре, с 2017 года базирующейся на Общероссийском классификаторе продукции по видам экономической деятельности ОК 034-2014 (ОКПД2), согласованной с заинтересованными министерствами и ведомствами.

Размещена на сайте <http://rosstat.gov.ru/> в рубриках: Статистика/ Официальная статистика/ Предпринимательство/ Промышленное производство/ Информация/ Номенклатура продукции и услуг



ПОРЯДОК РАБОТЫ С НОМЕНКЛАТУРОЙ ПРОДУКЦИИ И УСЛУГ

1	Номенклатура продукции и услуг по Общероссийскому классификатору продукции по видам экономической деятельности (ОКПД2) для разработки статистической информации в оперативном (ежемесячном) режиме в 2023 году									
	Код ОКПД2	Наименование по ОКПД2	Единица измерения	Код по ОКЕИ	Кол-во знаков после запятой	Периодичность отчетности		Данные по позициям, отмеченным знаком "1", представляются в установленном порядке	Формирование данных по группировке осуществляется программно с помощью	Алгоритм формирования
2	3	4	5	6	7	8	9			
8	Продукция горно-добывающих производств прочая									
08.11.11	Мрамор и прочий известняковый камень для памятников или строительства	тыс. тонн	169	1	1	1				
08.11.12	Гранит, песчаник и прочий камень для памятников или строительства	тыс. тонн	169	1	1	1				
08.11.20.110	Известняк (кроме камня известнякового для строительства и памятников и заполнителя известнякового)	тыс. тонн	169	1	1	1				
08.11.20.120	Гипс	тыс. тонн	169	1	1	1				
08.11.20.130	Ангидрит	тыс. тонн	169	1	1	1				
08.11.30.110	Мел природный	тыс. тонн	169	1	1	1				
08.11.30.120	Доломит некальцинированный	тыс. тонн	169	1	1	1				
08.11.40	Сланцы, кроме сланцев горючих (битуминозных)	тыс. тонн	169	1		1				
08.12.11	Пески природные	тыс. м3	114	1	1	1				
08.12.11.130	Пески строительные	тыс. м3	114	1	1	1				
08.12.12	Гранулы, крошка и порошок; галька, гравий	тыс. м3	114	1	1	1				
08.12.12.110	Гранулы каменные, крошка и порошок	тыс. м3	114	1	1	1				
08.12.12.120	Галька	тыс. м3	114	1	1	1				
08.12.12.130	Гравий	тыс. м3	114	1	1	1				
08.12.12.140	Щебень	тыс. м3	114	1	1	1				
08.12.12.150	Камень природный дробленый	тыс. м3	114	1	1	1				
08.12.12.160	Смеси песчано-гравийные	тыс. м3	114	1	1	1				
08.12.13	Смеси шлака и аналогичных промышленных отходов без добавления или с добавлением гальки, гравия, щебня									

Периодичность отчетности

	ОКПД2 08		ОКПД2 23		ОКПД2 25	
	месяц	год	месяц	год	месяц	год
Количество позиций, итого	55	72	94	176	52	174
Количество позиций продукции, производимой в Сахалинской области	13	13	24	29	5	13

Размещена на сайте <http://65.rosstat.gov.ru/> в рубриках: Респондентам/ Информация для респондентов/ Методология/ Контроль отдельных видов продукции ОКПД2

Отчетность заполняется строго в соответствии с утвержденными единицами измерения и количеством знаков после запятой

Вкладки по видам продукции





ПОРЯДОК УЧЕТА ПРОИЗВОДСТВА ПРОДУКЦИИ В ФОРМАХ ФЕДЕРАЛЬНОГО СТАТИСТИЧЕСКОГО НАБЛЮДЕНИЯ

Формирование данных осуществляется на основе следующих форм федерального статистического наблюдения:

Ежемесячные

- ✓ **№ П-1** «Сведения о производстве и отгрузке товаров и услуг» (юридические лица (кроме субъектов малого предпринимательства), средняя численность работников которых превышает 15 человек);
- ✓ **№ ПМ-пром** «Сведения о производстве продукции малым предприятием» (субъекты малого предпринимательства (юридические лица и физические лица, осуществляющие предпринимательскую деятельность без образования юридического лица - индивидуальные предприниматели, независимо от численности работающих (кроме микропредприятий));
- ✓ **№ 1-ИП (мес)** «Сведения о производстве продукции индивидуальным предпринимателем» (физические лица, осуществляющие предпринимательскую деятельность без образования юридического лица, не относящиеся к субъектам малого предпринимательства)

Квартальные

- ✓ **№ П-5(м)** «Основные сведения о деятельности организации» (юридические лица, средняя численность работников которых не превышает 15 человек, не являющиеся субъектами малого предпринимательства)

Годовые

- ✓ **№ 1-натура БМ** «Сведения о производстве, отгрузке продукции и балансе производственных мощностей» (юридические лица (кроме субъектов малого предпринимательства) осуществляющие производство продукции);
- ✓ **МП-микро(натура)** «Сведения о производстве продукции микропредприятием» (юридические лица и физические лица, занимающиеся предпринимательской деятельностью без образования юридического лица (индивидуальные предприниматели), осуществляющие производство продукции)



АЛГОРИТМ ФОРМИРОВАНИЯ ИНФОРМАЦИИ О ПРОИЗВОДСТВЕ ПРОДУКЦИИ ПО ВИДАМ ПО ПОЛНОМУ КРУГУ ПРОИЗВОДИТЕЛЕЙ

$$V = V_{>15} + V_{<15} + V_m$$

V

Объем производства продукции по полному кругу производителей

$V_{>15}$

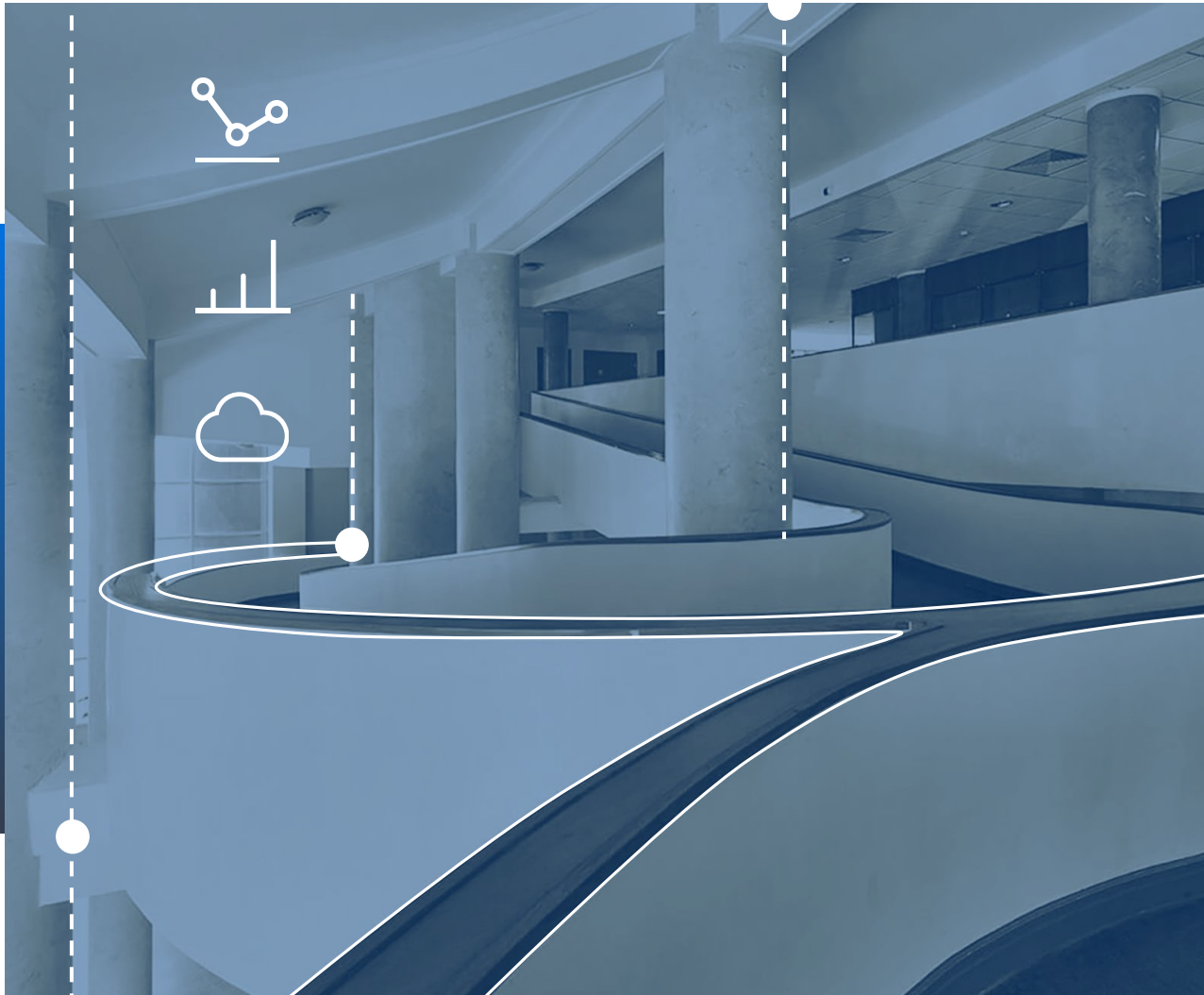
Объем производства продукции организациями (кроме субъектов малого предпринимательства), средняя численность работников которых превышает 15 человек
данные формы № П-1 «Сведения о производстве и отгрузке товаров и услуг»

$V_{<15}$

Объем производства продукции организациями, средняя численность работников которых не превышает 15 человек, не являющиеся субъектами малого предпринимательства
данные формы № П-5(м) «Основные сведения о деятельности организации»

V_m

Объем производства продукции субъектами малого предпринимательства (юридические и физические лица, осуществляющие предпринимательскую деятельность без образования юридического лица – индивидуальные предприниматели)
данные форм №№ ПМ-пром «Сведения о производстве продукции малым предприятием»,
1-ИП (мес) «Сведения о производстве продукции индивидуальным предпринимателем»
МП (микро)-натура «Сведения о производстве продукции микропредприятием»



**Продукция горно-добывающих
и обрабатывающих
производств, используемая в
строительстве**



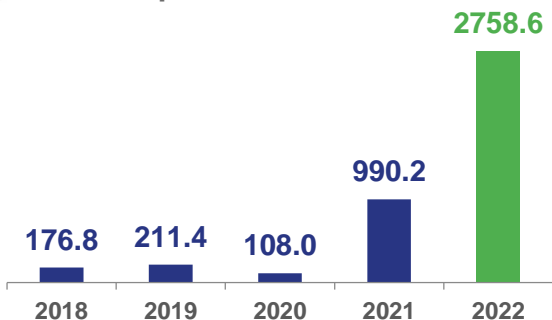


ПРОДУКЦИЯ ГОРНО-ДОБЫВАЮЩИХ ПРОИЗВОДСТВ, ИСПОЛЬЗУЕМАЯ В СТРОИТЕЛЬСТВЕ (ОКПД2 08)

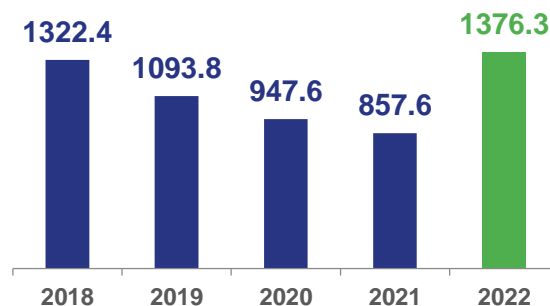
ПРОИЗВЕДЕНО ПО ПОЛНОМУ КРУГУ ХОЗЯЙСТВУЮЩИХ СУБЪЕКТОВ



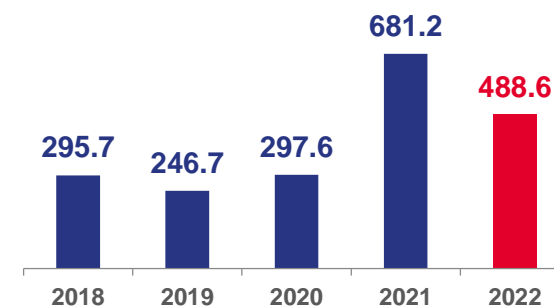
Мрамор и прочий известняковый камень для памятников или строительства, тыс. тонн



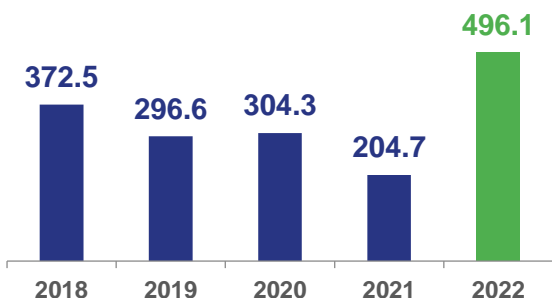
Гранит, песчаник и прочий камень для памятников или строительства, тыс. тонн



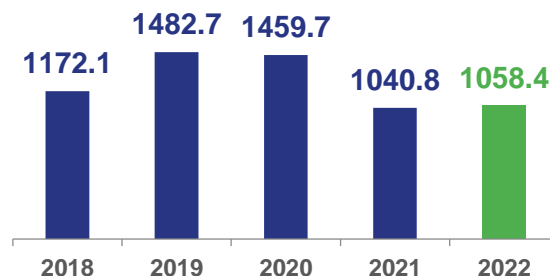
Пески строительные, тыс. м³



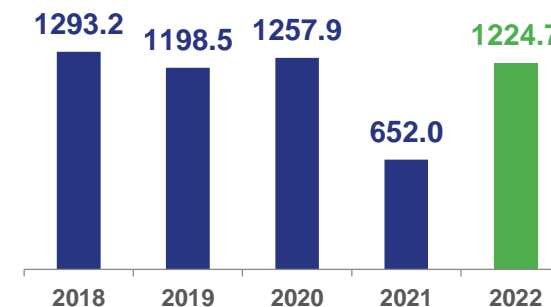
Смеси песчано-гравийные, тыс. м³



Камень природный дробленый, тыс. м³



Щебень, тыс. м³

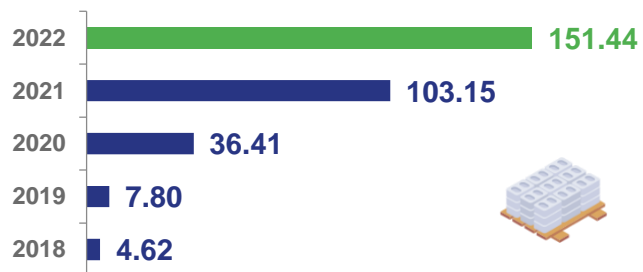




ПРОДУКТЫ МИНЕРАЛЬНЫЕ НЕМЕТАЛЛИЧЕСКИЕ ПРОЧИЕ (ОКПД2 23)

ПРОИЗВЕДЕНО ПО ПОЛНОМУ КРУГУ ХОЗЯЙСТВУЮЩИХ СУБЪЕКТОВ

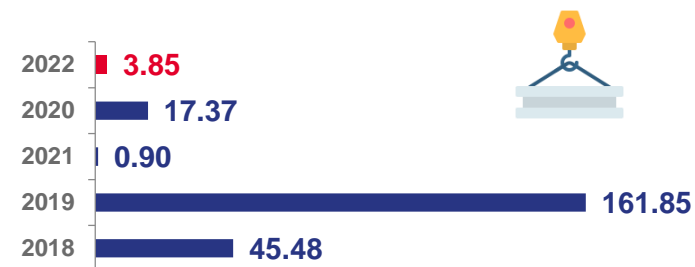
Блоки и прочие изделия сборные строительные для зданий и сооружений из цемента, бетона или искусственного камня, тыс. м³



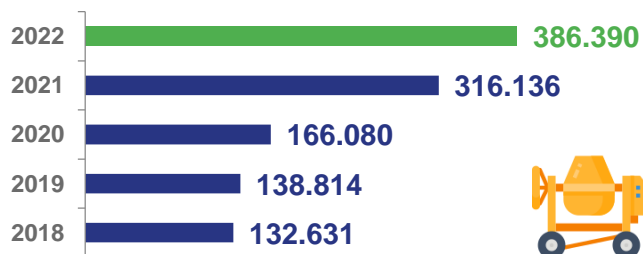
Портландцемент, цемент глиноземистый, цемент шлаковый и аналогичные гидравлические цементы, тыс. тонн



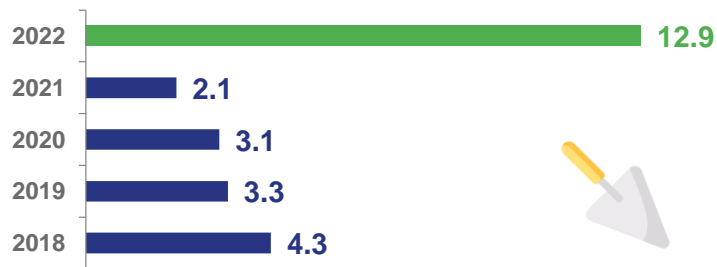
Плиты из цемента, бетона или искусственного камня, тыс. м²



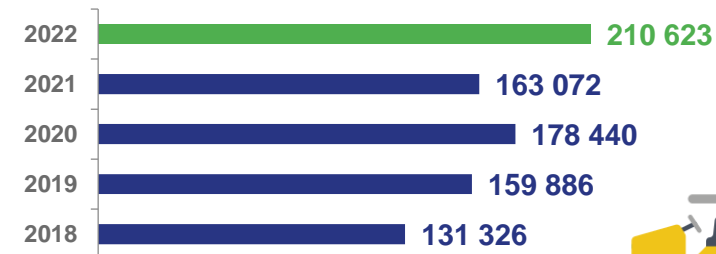
Бетон, готовый для заливки (товарный бетон), тыс. м³



Растворы строительные, тыс. м³



Смеси битуминозные на основе материалов природного и искусственного камня и битума, природного асфальта или связанных с ним веществ в качестве связующего, тонн





ИЗДЕЛИЯ МЕТАЛЛИЧЕСКИЕ (ОКПД2 25)

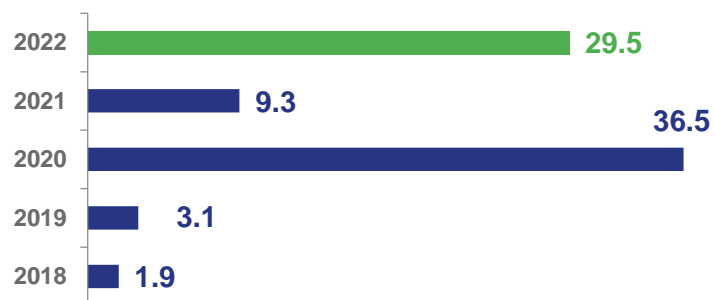
ПРОИЗВЕДЕНО ПО ПОЛНОМУ КРУГУ ХОЗЯЙСТВУЮЩИХ СУБЪЕКТОВ

Конструкции и детали конструкций
из черных металлов



29,5 тыс. тонн

▲ в 3,8 р.*

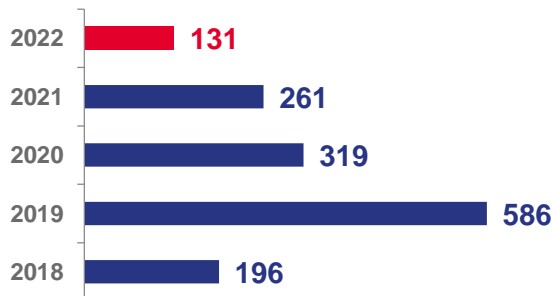


Конструкции и детали
конструкций из алюминия
прочие



131 тонн

▼ - 49,8%*

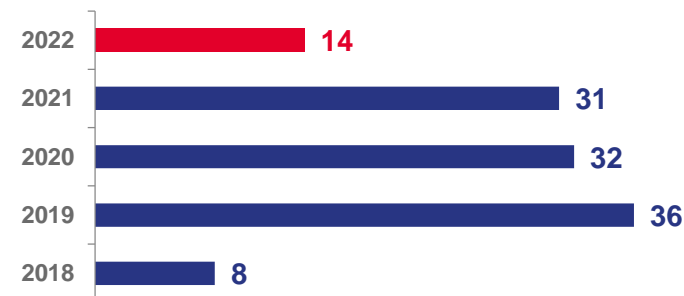


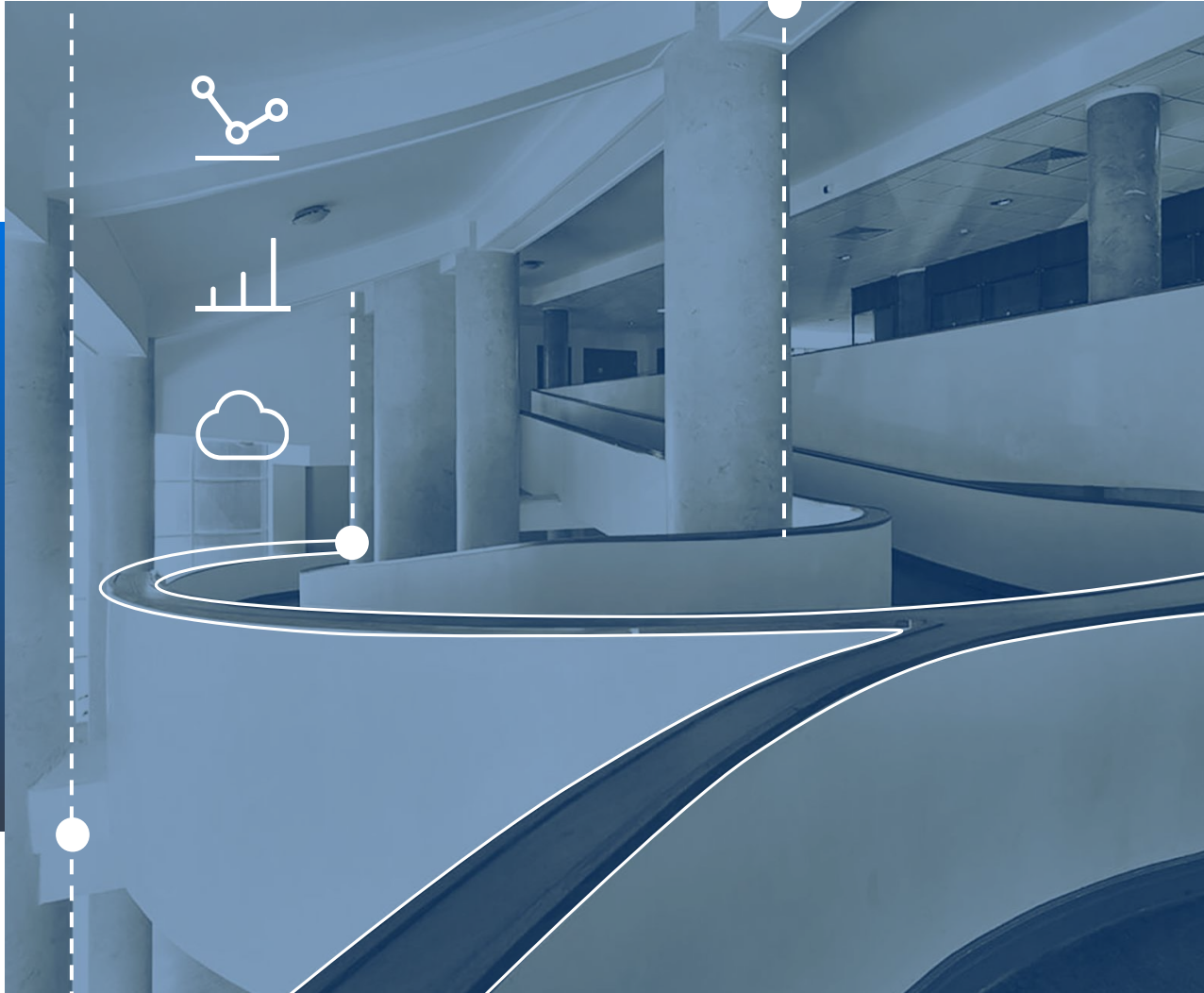
Проволока скрученная, канаты,
шнуры плетеные, стропы и
аналогичные изделия из черных
металлов без электрической
изоляции



14 тонн

▼ - 54,8%*





Размещение данных



РАЗМЕЩЕНИЕ ДАННЫХ

Субъекты официального статистического учета обеспечивают выполнение работ по формированию официальной статистической информации в соответствии с Федеральным планом статистических работ, утвержденным Распоряжением Правительства РФ № 671-р от 06.05. 2008 (с учетом изменений)

Наименование официальной статистической информации		Уровень агрегирования официальной статистической информации, группировка информации согласно классификационным признакам	Периодичность выполнения работ	Срок предоставления (распространения) официальной статистической информации пользователям
1.6.12.	Производство продукции малыми предприятиями (без микропредприятий)	по Российской Федерации, субъектам Российской Федерации, федеральным округам, видам продукции	ежемесячно	на 16-20-й рабочий день после отчетного периода
1.18.5. 1.19.5 1.20.5	Производство продукции по видам	по Российской Федерации, субъектам Российской Федерации, федеральным округам, видам продукции	ежегодно	4 июля ⁴ 30 сентября
			ежемесячно	на 16-20-й рабочий день после отчетного периода



РАЗМЕЩЕНИЕ ДАННЫХ

ЕДИНАЯ МЕЖВЕДОМСТВЕННАЯ ИНФОРМАЦИОННАЯ СТАТИСТИЧЕСКАЯ СИСТЕМА (ЕМИСС)

(информация представлена по Федеральным округам)

<https://www.fedstat.ru/> Федеральная служба государственной статистики/ 1.19 Обрабатывающие производства/1.19.5. Производство продукции по видам

ОФИЦИАЛЬНЫЙ ИНТЕРНЕТ-САЙТ РОССТАТА

(информация представлена по РФ)

<https://rosstat.gov.ru/> Официальная статистика/ Предпринимательство/ Промышленное производство/ Производство основных видов продукции в натуральном выражении (годовые данные)

(информация представлена по Федеральным округам)

<https://rosstat.gov.ru/> Официальная статистика/ Предпринимательство/ Промышленное производство/ Производство основных видов продукции в натуральном выражении (оперативные данные)

ОФИЦИАЛЬНЫЙ ИНТЕРНЕТ-САЙТ САХАЛИНСТАТА

<https://65.rosstat.gov.ru/> Статистика/ Предпринимательство/ Промышленное производство/ **Оперативная информация**/ Производство важнейших видов продукции в натуральном выражении всего по Сахалинской области по полному кругу хозяйствующих субъектов

<https://65.rosstat.gov.ru/> Статистика/ Предпринимательство/ Промышленное производство/ **Основные показатели**/ Производство продукции по отдельным видам экономической деятельности по полному кругу хозяйствующих субъектов по Сахалинской области за 2017-2021 годы

<https://65.rosstat.gov.ru/> Публикации/ Электронные версии публикаций Сахалинстата/ Статистический сборник/ Сахалинская область в цифрах



РАЗМЕЩЕНИЕ ДАННЫХ

Каталог информационно-статистических услуг содержит публикации инициативно сформированные специалистами Сахалинстата на основе обращений постоянных пользователей, в ходе дополнительной обработки массива статистических данных, сверх федерального плана статистических работ.

Код издания	Наименование информационно-статистических изданий	Периодичность, срок выпуска
3.3	<i>Статистический бюллетень</i> Производство промышленной продукции и баланс мощностей по Сахалинской области за 2022 год.	Годовая 4 июля
3.4	<i>Статистический бюллетень</i> Производство промышленной продукции в натуральном выражении за 2022 год. Содержатся данные по полному кругу хозяйствующих субъектов по видам продукции в разрезе муниципальных образований.	Годовая 4 июля
3.5	<i>Статистический бюллетень</i> Основные показатели деятельности организаций муниципального образования. Представлены стоимостные и натуральные показатели по всем видам экономической деятельности по организациям муниципального образования, средняя численность работников которых превышает 15 человек (без субъектов малого предпринимательства).	Ежемесячная до 26 числа
3.8	<i>Экспресс-информация</i> Производство продукции малыми предприятиями (без микропредприятий) муниципального образования. (натуральные показатели).	Ежемесячная до 26 числа
4.5	<i>Статистический бюллетень</i> Производство продукции в секторе малого предпринимательства Сахалинской области. (Натуральные показатели).	Ежемесячная до 21 числа



ОТВЕТСТВЕННЫЕ

Управление статистики предприятий

Начальник управления: Савочкина Елена Анатольевна

Территориальный орган Федеральной службы государственной статистики по Сахалинской области

Отдел статистики предприятий, ведения Статистического регистра и общероссийских классификаторов

Заместитель начальника отдела: Андрейченко Юлия Александровна
тел. 8(4242) 31-41-55

