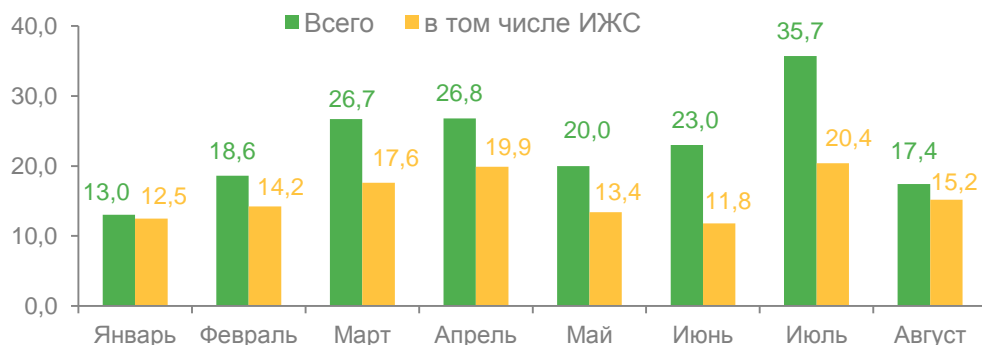




ВВОД В ДЕЙСТВИЕ ЖИЛЫХ ДОМОВ В САХАЛИНСКОЙ ОБЛАСТИ в январе-августе 2022 года

Введено общей (жилой) площади тыс. м²



Всего

181,2

Январь-август

тыс. м²

в т. ч. ИЖС

124,9

1091

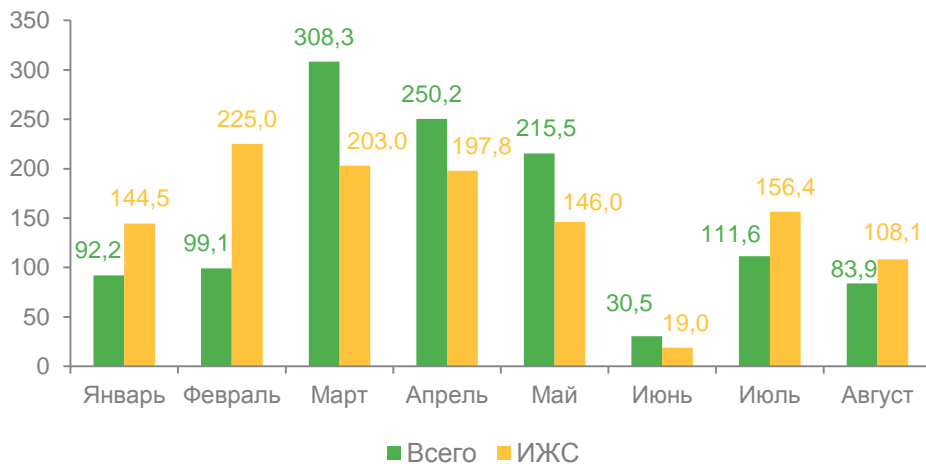
зданий жилого
назначения

1060

2096

квартир

в % к соответствующему периоду предыдущего года



Структура введенного жилья по застройщикам в % к общему вводу

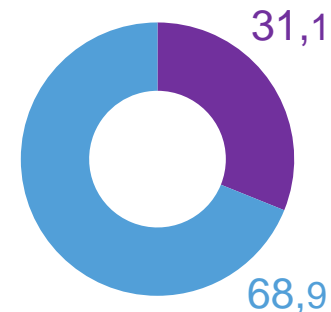
Январь-август

Всего

95,5%

ИЖС

94,7%



- юридические лица

- индивидуальные застройщики (ИЖС)