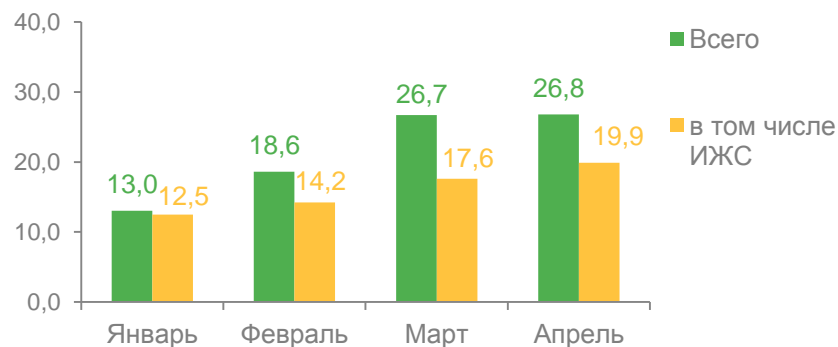


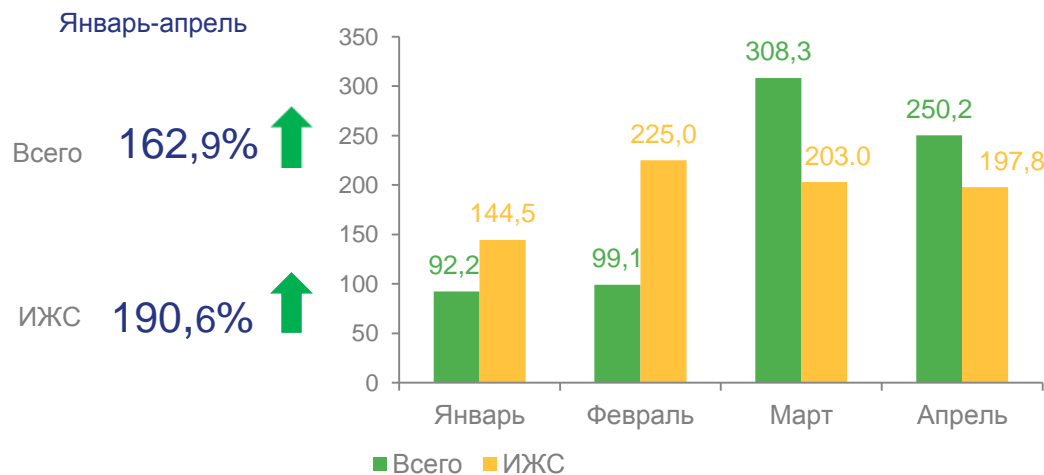


## ВВОД В ДЕЙСТВИЕ ЖИЛЫХ ДОМОВ В САХАЛИНСКОЙ ОБЛАСТИ в январе-апреле 2022 года

### Введено общей (жилой) площади тыс. м2



### в % к соответствующему периоду предыдущего года



Январь-апрель



Всего

85,2

532

928



в т. ч. ИЖС

64,1

512

тыс. м2

зданий жилого  
назначения

квартир

### Структура введенного жилья по застройщикам в % к общему вводу

