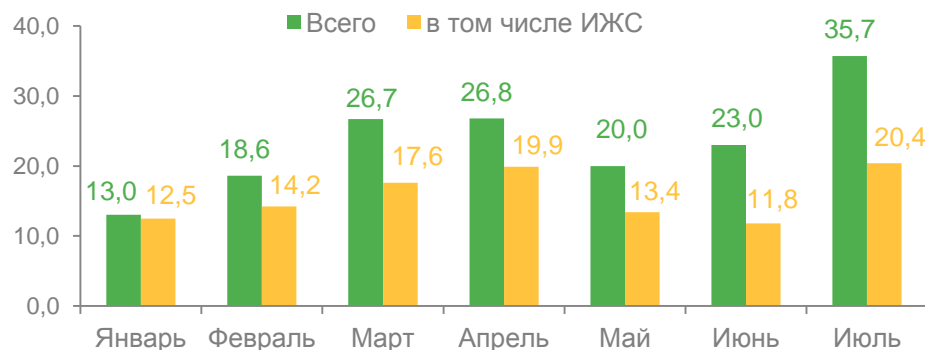


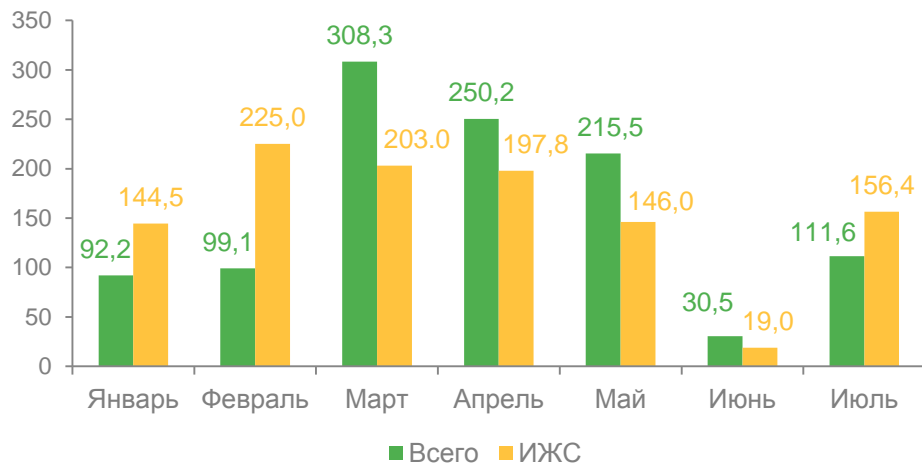


ВВОД В ДЕЙСТВИЕ ЖИЛЫХ ДОМОВ В САХАЛИНСКОЙ ОБЛАСТИ в январе-июле 2022 года

Введено общей (жилой) площади тыс. м²



в % к соответствующему периоду предыдущего года



Январь-июль



Всего

163,8

тыс. м²

в т. ч. ИЖС

109,8

944

зданий жилого
назначения

914

1902

квартир

Структура введенного жилья по застройщикам в % к общему вводу

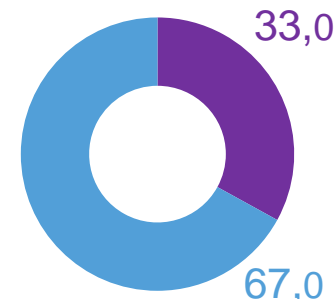
Январь-июль

Всего

97,0%

ИЖС

93,1%

■ юридические
лица■ индивидуальные
застройщики
(ИЖС)