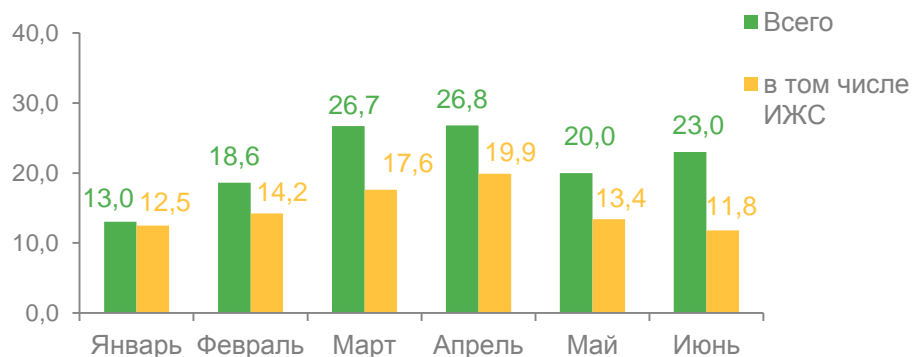


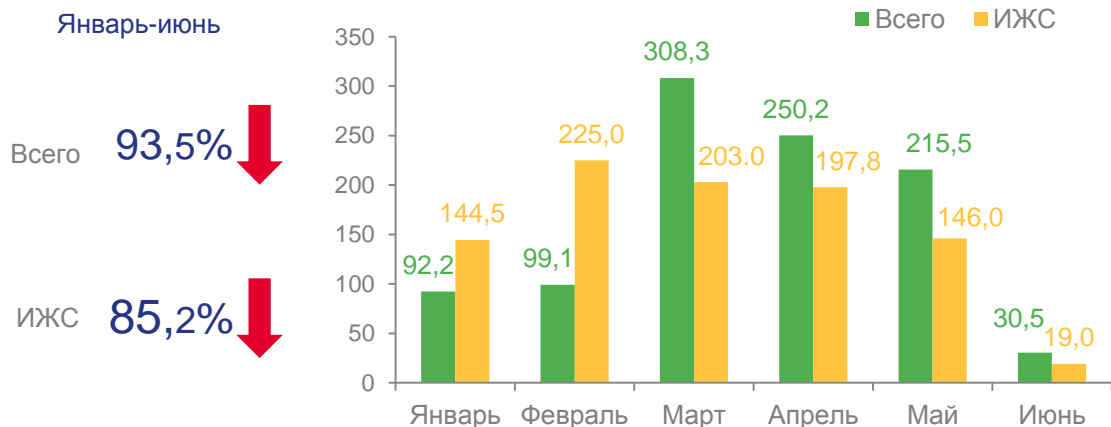


ВВОД В ДЕЙСТВИЕ ЖИЛЫХ ДОМОВ В САХАЛИНСКОЙ ОБЛАСТИ в январе-июне 2022 года

Введено общей (жилой) площади тыс. м2



в % к соответствующему периоду предыдущего года



Январь-июнь



Всего

128,1

757

1472



тыс. м2

зданий жилого назначения

квартир



в т. ч. ИЖС

89,3

732

Структура введенного жилья по застройщикам в % к общему вводу

